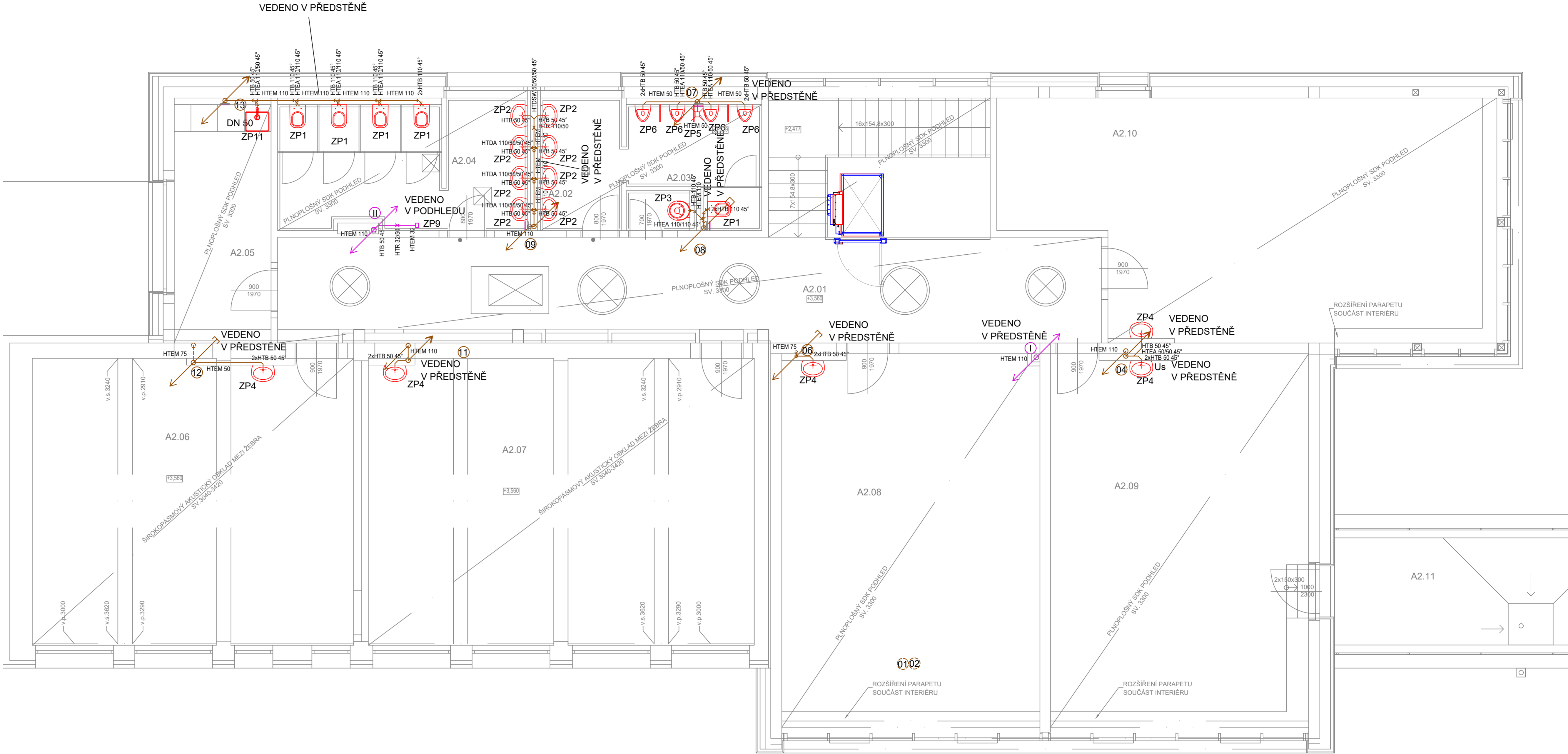


LEGENDA MÍSTNOSTÍ								
OZN.	ÚČEL MÍSTNOSTI	PLOCHA [m²]	SV. VÝŠKA [m]	POHLAHA	SKLADBA PODLAHY	STROP	POVRCHOVÁ ÚPRAVA STĚN	POZNÁMKA
A2.01	CHODBA	45,50	3,30	PVC	S5	PLNOPLOŠNÝ SDK PODHLED	ŠTUKOVÁ OMÍTKA+MALBA	SOKL PRO VINYL PODLAHU
A2.02	WC CHALPCI	12,30	3,30	KERAM. DLAŽBA	S6	PLNOPLOŠNÝ SDK PODHLED	ŠTUKOVÁ OMÍTKA+MALBA KERAM. OBKLAD V. 2050 mm	
A2.03	ÚKLIDOVÁ MÍSTNOST	1,30	3,30	KERAM. DLAŽBA	S6	PLNOPLOŠNÝ SDK PODHLED	ŠTUKOVÁ OMÍTKA+MALBA KERAM. OBKLAD V. 2000 mm	
A2.04	WC DÍVKY	16,00	3,30	KERAM. DLAŽBA	S6	PLNOPLOŠNÝ SDK PODHLED	ŠTUKOVÁ OMÍTKA+MALBA KERAM. OBKLAD V. 2050 mm	
A2.05	ČAJOVÁ KUCHYŇKA	12,30	3,30	PVC	S5	PLNOPLOŠNÝ SDK PODHLED	ŠTUKOVÁ OMÍTKA+MALBA	SOKL PRO VINYL PODLAHU
A2.06	DRUŽINA 1	47,00	3,24-3,62	PVC	S5	ŠTUKOVÁ OMÍTKA	STÁVAJÍCÍ ZDIVO-NOVÁ VRSTVA ŠTUKU NOVÉ ZDIVO-ŠTUKOVÁ OMÍTKA MALBA	SOKL PRO VINYL PODLAHU
A2.07	DRUŽINA 2	55,90	3,24-3,62	PVC	S5	ŠTUKOVÁ OMÍTKA	STÁVAJÍCÍ ZDIVO-NOVÁ VRSTVA ŠTUKU NOVÉ ZDIVO-ŠTUKOVÁ OMÍTKA MALBA	SOKL PRO VINYL PODLAHU
A2.08	DRUŽINA 3	49,00	3,30	PVC	S5	PLNOPLOŠNÝ SDK PODHLED	ŠTUKOVÁ OMÍTKA+MALBA	SOKL PRO VINYL PODLAHU
A2.09	DRUŽINA 4	49,00	3,30	PVC	S5	PLNOPLOŠNÝ SDK PODHLED	ŠTUKOVÁ OMÍTKA+MALBA	SOKL PRO VINYL PODLAHU
A2.10	DRUŽINA 5	55,70	3,30	PVC	S5	PLNOPLOŠNÝ SDK PODHLED	ŠTUKOVÁ OMÍTKA+MALBA	SOKL PRO VINYL PODLAHU
A2.11	TERASA	26,00		TERASOVÁ PRKNA	S10			KERAM. SOKL
C2.01	SBOROVNA	67,50	3,18-3,57	KOBEREC		ŠTUKOVÁ OMÍTKA	ŠTUKOVÁ OMÍTKA	KOBERCOVÁ SOKLOVÁ LÍŠTA



LEGENDA POUŽITÉHO ZNAČENÍ A ARMATUR KANALIZACE

HTEM	HRDLOVÉ POTRUBÍ
ČK	ČISTICÍ KUS
HTB 50 45°	KOLENO
HTDSW 50/50/45°	KOLENO DVOJITÉ
HTEA 50/50 45°	ODBOČKA
HTDA 50/50/45°	DVOJITÁ ODBČKA
HTR 110/50	REDUKCE
PV	PŘIVZDUŠNOVACÍ VENTIL
Z	ZÁTKA NA POTRUBÍ
VH	VĚTRACÍ HLAVICE - MIN 500 mm NAD UROVNÍ STŘECHY
	POTRUBÍ DEŠŤOVÉ VODY
	PŘIPOJOVACÍ A ODPADNÍ SPLAŠKOVÉ POTRUBÍ
	OZNAČENÍ ODPADNÍHO POTRUBÍ - SPLAŠKOVÁ KANALIZACE
	OZNAČENÍ ODPADNÍHO POTRUBÍ - DEŠŤOVÁ KANALIZACE
	RD - REVIZNÍ DVÍŘKA

NAZNAČENA POLOHA REVIZNÍCH DVÍŘEK - UPŘESNĚNÍ VE STAVEBNÍ ČÁSTI PD

LEGENDA ZAŘIZOVACÍCH PŘEDMĚTŮ

ZP - VIZ VÝPIS PRVKŮ

SOUČÁSTÍ PROJEKTU BUDE TAKÉ ČÁSTEČNĚ VYBAVENÍ -  
BUDOU OSAZENY DRŽÁKY TOALETNÍHO PAPIRU, DRŽÁKY NA PAPIROVÉ UTĚRKY AP.

POZ.: BLIŽŠÍ POPIS ZAŘIZOVACÍCH PŘEDMĚTŮ, KONKRÉTNÍHO VYBAVENÍ A DALŠÍHO PŘISLUŠENSTVÍ JE UVEDEN VE VÝPISU PRVKŮ

PŘIPOJOVACÍ A ODPADNÍ POTRUBÍ BUDE PROVEDENO POMOCÍ PLASTOVÉHO POTRUBÍ PVC-HT DN 50-110,  
SVODNÉ ČÁSTI ULOŽENÉ V PODLAZE A V ZEMI PAK POMOCÍ PVG-KG 110-150.  
ZPŮSOB VEDENÍ A UCHYCENÍ POTRUBÍ VIZ TECHNICKÁ ZPRÁVA.

Souřadnicový systém : JTSK Výškový systém : Bpv ±0,000 = 276,03 m n.m.			
OBJEDNATEL :		<b>MĚSTO PETŘVALD</b> NÁMĚSTÍ GEN. VICHERKA 2511 735 41 PETŘVALD	
VEDOUcí PROJEKTANT	ING. MAGDALENA PALOVSKÁ		
ZODP. PROJEKTANT	ING. ONDŘEJ FABIAN		
VYPRACOVAL	ING. RADEK SPURNÝ		
KONTROLOVAL	ING. MAGDALENA PALOVSKÁ		
HLAVNÍ ARCHITEKT	ING. ARCH. JAM. PALOUS		STAV. ÚŘAD: PETŘVALD
KRAJ : MORAVSKOSLEZSKÝ			
NAZEV AKCE			
REVITALIZACE ŠKOLNÍ JÍDELNY A DRUŽINY ZŠ ŠKOLNÍ			
NAZEV OBJEKTU:		DATUM	DPS
SO 01 - JÍDELNA A DRUŽINA		10/2019	
NAZEV PŘÍLOHY:		FORMÁT/POČET STR.	
		A4/6	
		MĚŘÍTKO	
		1:100	
		ARCHIVNÍ ČÍSLO	
		Č. ZAK.	19009
		ČÍSLO	
		SOUBOR	DWG
		SOUPRÁVY	
		Č. PŘÍLOHY:	
KANALIZACE - PŮDORYS 2NP		19009-DPS-D.1.4.1-SO 01-05	